

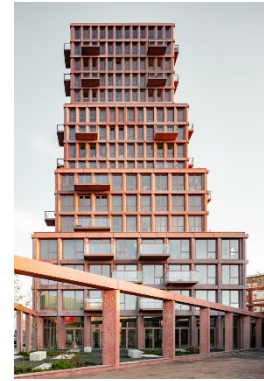
荷兰 Highnote 高层公寓 (Studioninedots)

项目名称: Highnote Residential Tower

设计团队: Studioninedots

面积: 16000 m²

地点: 荷兰 阿尔梅勒



设计特色:

项目 – 最新落成的荷兰阿尔梅勒 Highnote 高层公寓塔由 Studioninedots 设计, 是该城天际线上引人注目的新增建筑。这座 16000 平方米的大厦以其独特的三角形底座而引人注目, 其中包含一系列的“城市空间”, 供公众使用。这些多功能的室内外空间交融在一起, 其丰富性激发着人们的想象力。一个连续柱廊以强烈而抽象的线条围绕着城市空间, 逐渐过渡到上方的私人住宅。塔楼本身容纳着 157 套住宅单元, 其中包括 67 套“好友单元”, 可供两户合住——这是本地的第一批此类户型。运用简朴的浅红混凝土色调, 外立面在白天会因光影变化而不同。建筑造型的每个堆叠体块都有自己的网格秩序, 坚固的混凝土柱以一定角度凹入, 在光与影之间创造出戏剧性的相互作用。

Highnote 公寓位于阿尔梅勒市政厅旁边的显著位置, 在市中心入口处以其倾斜的轮廓从各个角度都可见, 给人留下了引人注目的第一印象。这座面向未来的大楼展示了如何创造性地解决边角性城市空间和紧凑型场地等难题。

团队 – 来自荷兰的 Studioninedots 是一家总部位于阿姆斯特丹的建筑和城市设计公司, 成立于 2011 年, 现今拥有 25 名设计团队成员。公司由创始人 Albert Herder, Vincent van der Klei 和 Metin van Zijl 领导, 创造能激发想象力的空间。无论是设计住宅、公

共建筑还是城市理念，每一个设计都有其出人意料之处。因为在他们看来，能激发感知的空间是人类的一种基本需求。对其来说，颠覆是创新的对应物。所以 Studioninedots 以一种玩味的方式挑战建筑惯例的现有元素和界限，拥抱实验精神有助于创造新的类型的场所，这些场所能引发对其用途的更多可能性的诠释。

更多最新设计及团队请关注公众号及官网动态